

# L'EDUCACIÓ ÉS DE QUALITAT SI ÉS **ETotes**

BY DIVERSE



**DIVERSE**  
FUNDACIÓN

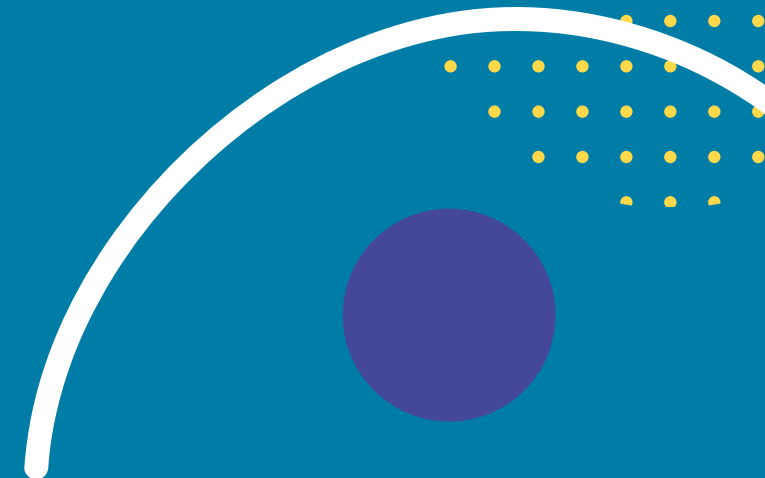


La **Fundació Diverse** és una organització sense ànim de lucre que crea i desenvolupa projectes socials basats en els principis d'equitat, diversitat, pluralisme i justícia social. El nostre propòsit és facilitar a la població més desafavorida oportunitats per promoure'n l'autoconfiança i el desenvolupament de totes les seves fortaleses, vetllant per la igualtat d'oportunitats i l'equitat educativa.



# La identitat del Programa DTotes

DTotes és un programa que impulsa el model d'escola inclusiva i vetlla per una educació de qualitat i equitativa per a tots els infants, posant l'èmfasi en aquells que es troben en situació de vulnerabilitat social, cultural, emocional o funcional.



# El nostre propòsit

El Programa DTotes té com a objectius:



Vetllar pel benestar socioemocional

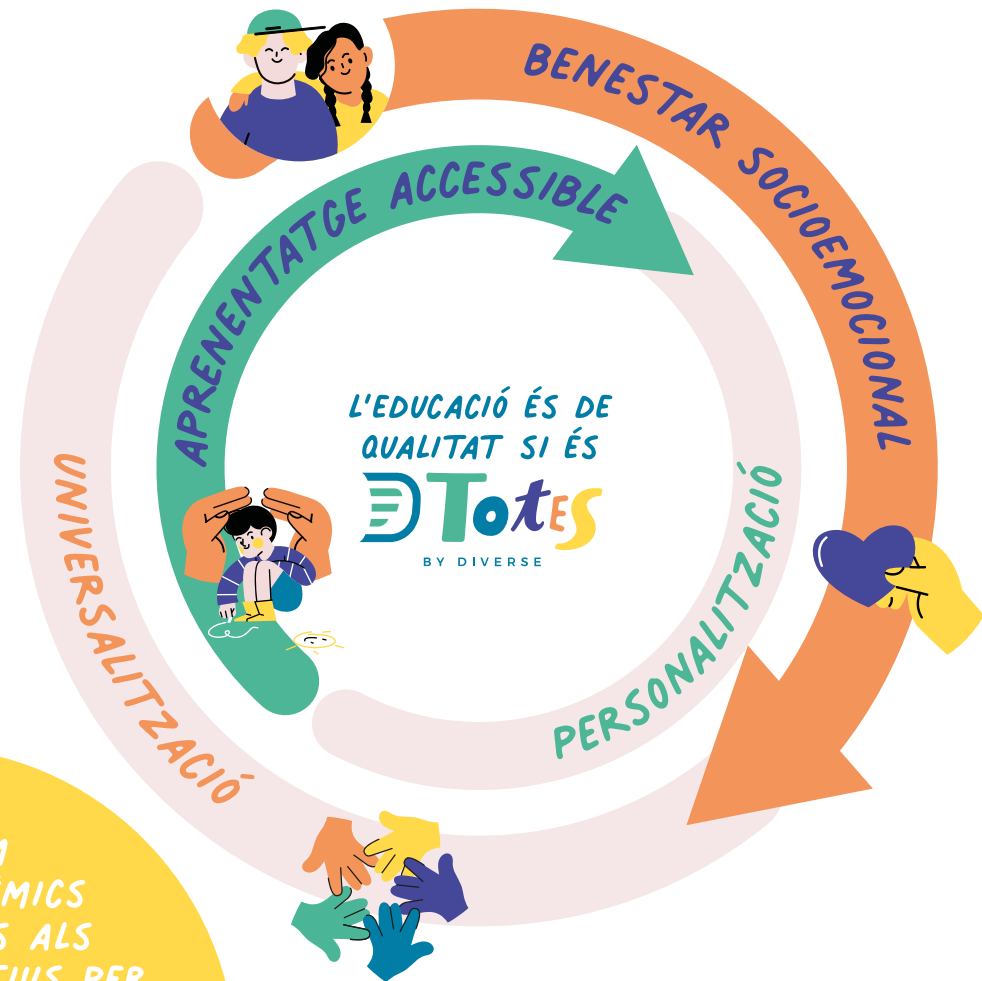
Millorar l'accessibilitat en els aprenentatges



Treballem amb un enfocament centrat en l'infant i en l'empoderament de la comunitat educativa que l'envolta.

Així, el programa promou una actuació **universal** que incideixi en tot l'alumnat. Alhora, DTotes parteix de la detecció dels perfils d'aprenentatge de cada infant i treballa conjuntament amb l'equip docent en el disseny de pràctiques i recursos per promoure la **personalització** educativa.

**IMPULSEM  
CANVIS SISTÈMICS  
I SOSTENIBLES ALS  
CENTRES EDUCATIUS PER  
ASSEGURAR  
LA PLENA PARTICIPACIÓ,  
APRENTATGE I  
CREIXEMENT PERSONAL  
DE L'INFANT.**



# Per què és important?

La societat és diversa i està en constant transformació. L'escola és un espai de reflexió i cal que s'adapti contínuament als canvis socials i multiculturals, així com als ritmes, les habilitats, els valors i el desenvolupament emocional dels nens i les nenes. Acollir i acompanyar els infants és indispensable per promoure una educació de qualitat que els prepari pels reptes de futur i garanteixi la igualtat d'oportunitats.

*DTOTES ADVOCA PER UNA SOCIETAT JUSTA I REIVINDICA L'EDUCACIÓ INCLUSIVA I LA DIVERSITAT COM UN DRET I UN VALOR AFEGIT A L'AULA.*



## A qui va dirigit?

El Programa DTotes acompanya els **infants, les famílies i les docents** en les etapes d'**infantil i primària** de centres educatius, principalment en entorns de vulnerabilitat o en risc d'exclusió social. El programa actua enriquant la cultura del centre envers la inclusió a través de la transferència de coneixement i de la transformació de les pràctiques educatives mitjançant metodologies i recursos a l'aula.

Posem especial èmfasi en la **infància més vulnerable** com a nucli de la nostra actuació, detectant les diversitats funcionals en l'àmbit comunicatiu, lingüístic, cognitiu, socioemocional i/o funcional per promoure la **plena participació de totes les persones**.



# Línies d'actuació

Promovem l'empoderament dels claustres a través de les següents línies d'actuació:



## **DIAGNOSI PARTICIPATIVA:**

Analitzem l'estat inclusiu del centre i detectem les necessitats en el seu context específic a través de l'Índex d'Inclusió DTotes (adaptat de Booth, T., & Ainscow, M., 2000)\*.



## **SUPORT FORMATIU ALS PROFESSIONALS:**

Oferim formació al professorat de manera continuada per enriquir i transferir el coneixement sobre l'atenció a la diversitat a l'aula a partir de metodologies i recursos basats en l'evidència.



## **ACOMPANYAMENT EN LA IMPLEMENTACIÓ DINS I FORA L'AULA:**

Promovem una educació centrada en l'alumne i les seves necessitats reals, tenint en compte el seu context. DTotes facilita un conjunt de recursos i metodologies per a la transformació de l'espai educatiu en un entorn més segur, obert, acollidor i accessible.



## **DETECCIÓ DE PERFILS NEURODIVERGENTS:**

Avaluem el perfil neurocognitiu i socioemocional de l'infant entenent-lo de manera holística. Amb l'objectiu de personalitzar l'aprenentatge i potenciar les seves habilitats, identifiquem les barreres que puguin interferir en el ple desenvolupament per establir de manera conjunta estratègies de suport eficaces.



## **ASSESSORAMENT ESPECIALITZAT PER PROMOURE ESTRATÈGIES PERSONALITZADES:**

Codissem actuacions per a la millora de l'accessibilitat dels infants més vulnerables de manera individualitzada.



## **AVALUACIÓ DE L'IMPACTE:**

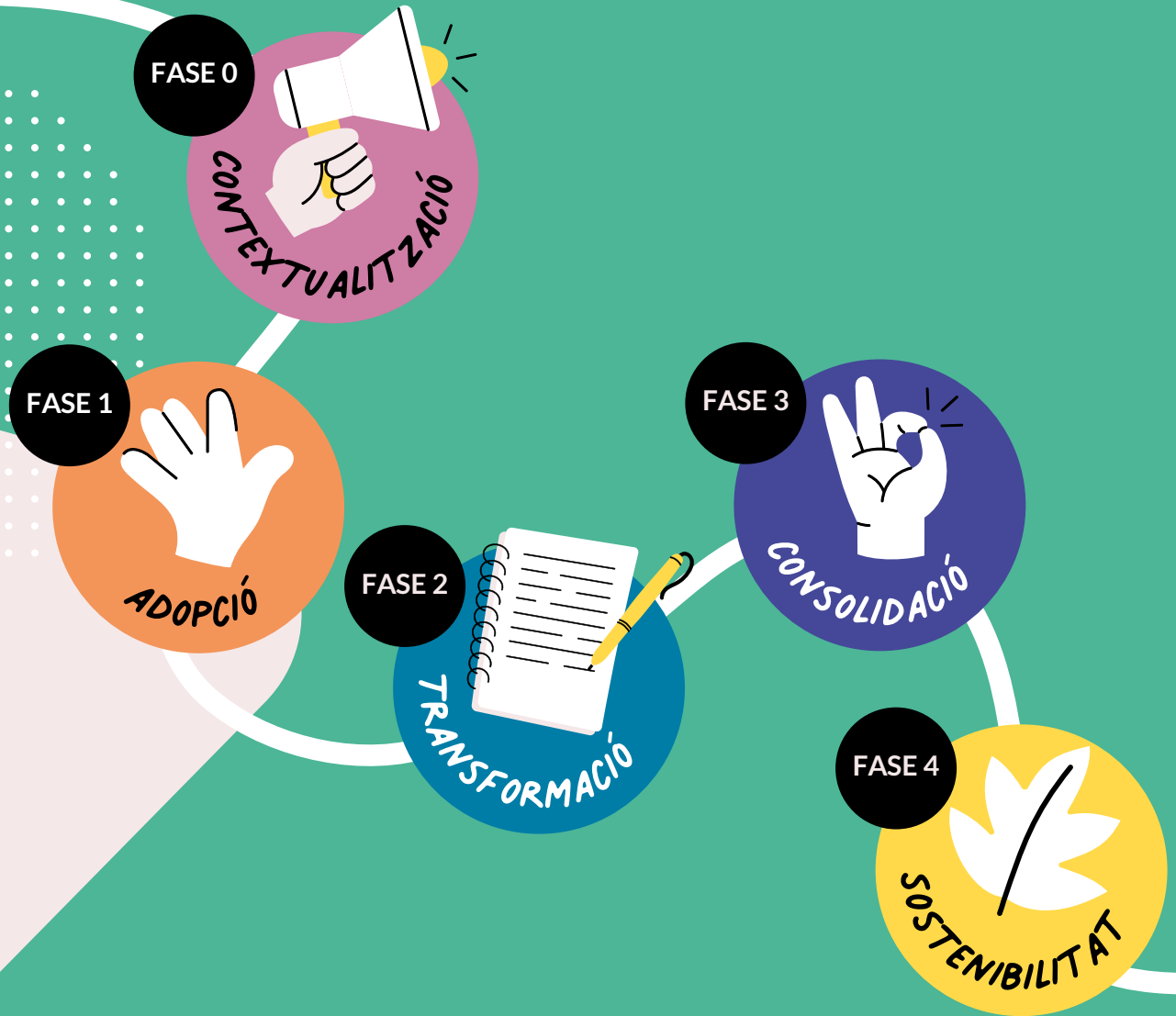
Avaluem l'impacte del programa i generem evidències com a base per a la reflexió i la recerca, contribuint a la millora de la qualitat educativa.

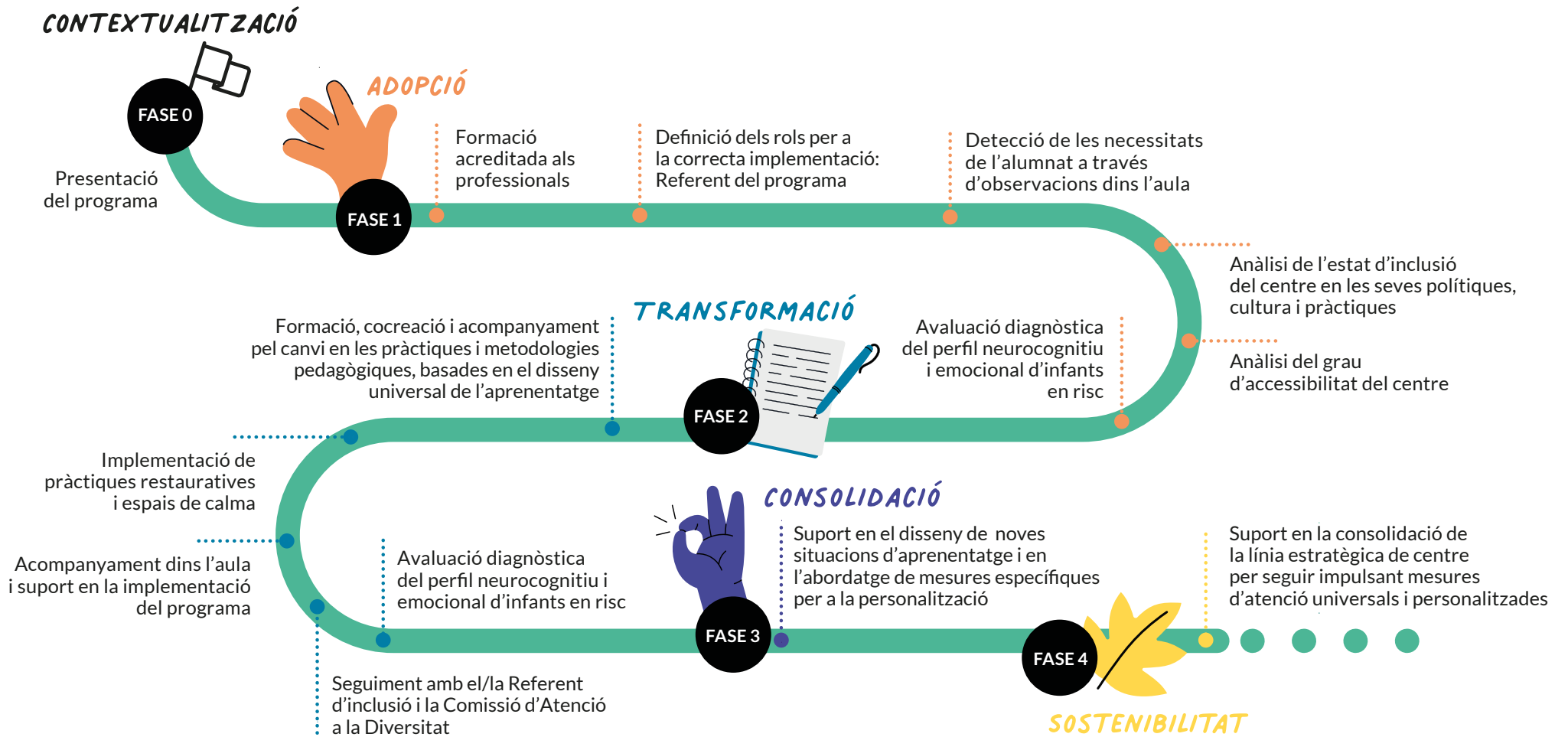
\* Booth, T., & Ainscow, M. (2000). *Index for Inclusion: developing learning and participation in schools* (1a ed.). Bristol, Regne Unit: Centre for Studies on Inclusive Education (CSIE).

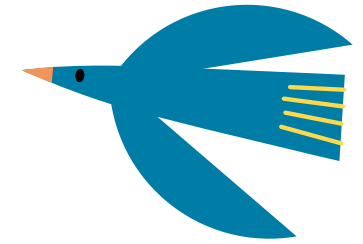


## Estructura

Des de DTotes acompanyem l'escola al llarg de **4 cursos**, col·laborant amb la comunitat educativa, especialment amb els claustrs i els infants.

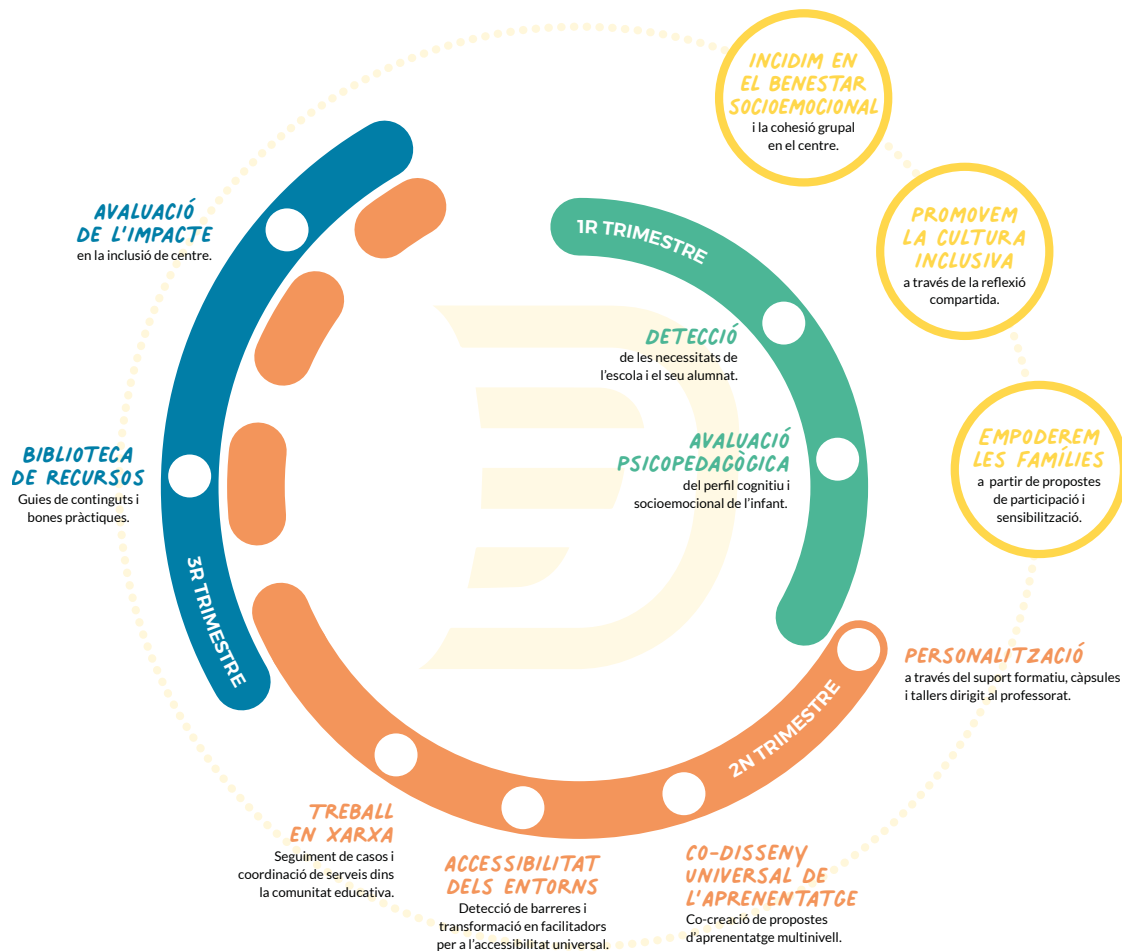






# Implementació

A cada curs, el programa s'implementa en tres etapes amb diferents actuacions al llarg dels trimestres:



## 1R TRIMESTRE

### Diagnosi i detecció de necessitats:

S'analitza l'estat actual d'inclusió del centre mitjançant observacions, entrevistes i l'administració de l'Índex d'Inclusió DTotes. Aquesta avaluació diagnòstica permet detectar necessitats i definir objectius comuns de millora, adaptats a la realitat del centre.

## 2N TRIMESTRE

### Disseny i intervenció a l'aula:

Es concreten i s'implementen actuacions específiques a través de propostes cocreades amb l'equip docent per fomentar entorns més inclusius i accessibles per a tot l'alumnat.

## 3R TRIMESTRE

### Avaluació i retorn:

A partir de la recollida de dades avaluem l'eficàcia de les metodologies emprades i les actuacions desenvolupades dins el Programa DTotes. A més, compartim guies de bones pràctiques i recursos personalitzats per reforçar la continuïtat i la sostenibilitat de les millores implementades.







## Metodologia

La metodologia i els recursos del Programa DTotes milloren la qualitat en l'atenció a la diversitat a l'aula a través de pràctiques pedagògiques sistemàtiques per fomentar el **benestar emocional** i l'**aprenentatge accessible** pel desenvolupament integral dels infants.



**DTOTES PROMOU  
LA QUALITAT EDUCATIVA  
PER A TOTS ELS INFANTS  
AMB L'OBJECTIU DE  
MILLORAR EL SEU BENESTAR  
SOCIOEMOCIONAL I  
L'ACCESSIBILITAT EN  
L'APRENTATGE**



## LA METODOLOGIA DTOTES S'ARTICULA EN DOS EIXOS DE TREBALL:

DTOTES SOM!



### BENESTAR SOCIOEMOCIONAL

La metodologia ofereix un recurs universal per a l'educació socioemocional i la cohesió grupal en tres dimensions.

- 1 JO
- 2 JO AMB L'ALTRE
- 3 NOSALTRES I EL MÓN



DTOTES APRELEM!



### APRENTATGE ACCESSIBLE

La metodologia ofereix un conjunt de recursos personalitzats per a la millora en l'accés a l'aprenentatge.

- 1 MALETA EXECUTIVA
- 2 MALETA DE COMUNICACIÓ
- 3 MALETA DE REGULACIÓ
- 4 MALETA PER AL DISSENY ACCESSIBLE



DTOTES SOM!



La metodologia ofereix una intervenció en l'aprenentatge de les habilitats socials per enfortir la convivència, la cohesió i el benestar socioemocional, en base a tres dimensions:

1

JO

## OBJECTIUS D'APRENENTATGE

- 1.1 Em conec
- 1.2 M'emociono
- 1.3 Em regulo
- 1.4 M'estimo
- 1.5 Em reviso

2

JO AMB L'ALTRE

## OBJECTIUS D'APRENENTATGE

- 2.1 Ens escoltem i parlem des del cor
- 2.2 Empatitzem
- 2.3 Ens cohesionem
- 2.4 Posem límits
- 2.5 Resolem conflictes

3

NOSALTRES I EL MÓN

## OBJECTIUS D'APRENENTATGE

- 3.1 Convivim promovent una cultura de pau
- 3.2 Trenquem amb les violències

## Metodologia d'intervenció estructurada i sistematitzada

SESSIONS ALL LARG DEL CURS  
SEGONS CADA DIMENSIO

1 2 3 4 5 6 7 8 9 10 11 12 13 14 15 16 17 18 19 20 21 22 23 24 25

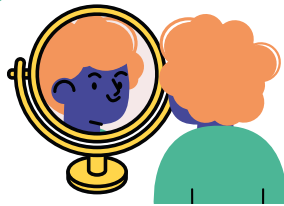
Des d'infantil fins a cicle inicial

Des de cicle inicial a mitjà

Des de cicle mitjà a superior



DTOTES APRELEM!



Formada pel conjunt de recursos, guies i eines per la millora de l'accessibilitat en els aprenentatges:

### MALETA DE REGULACIÓ:

Promou l'ús d'estratègies per a l'autoregulació emocional i sensorial dels infants de forma autònoma i conscient.

### MALETA DE COMUNICACIÓ:

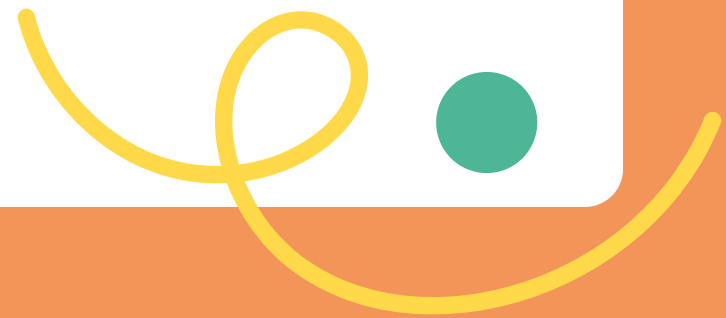
Facilita una comunicació efectiva i accessible entre tots els agents educatius, amb especial atenció en els infants amb vulnerabilitats i neurodiversitats.

### MALETA EXECUTIVA:

Millora l'aprenentatge explícit de les habilitats relacionades amb les Funcions Executives, afavorint l'autonomia i l'autodeterminació envers l'aprenentatge.

### MALETA PER AL DISSENY ACCESSIBLE:

Ajuden a repensar i planificar activitats d'aprenentatge des d'una perspectiva universal i inclusiva, garantint suports personalitzats quan calgui.



# Comunitat DTotes

DTotes el configuren diferents professionals de l'àmbit de la psicologia, la neuropsicologia i la logopèdia, implicades en la transformació del món educatiu i el futur dels infants. Treballem de la mà d'altres professionals de l'educació, mestres, pedagogs, docents, educadors i entitats que donen servei a la inclusió i que col·laboren activament amb nosaltres. Aquests actius són imprescindibles per a continuar creixent, repensant i millorant la inclusió a l'escola a través del *'procés sense fi per trobar maneres més eficaces de respondre a la diversitat'* (Ainscow, 2005).

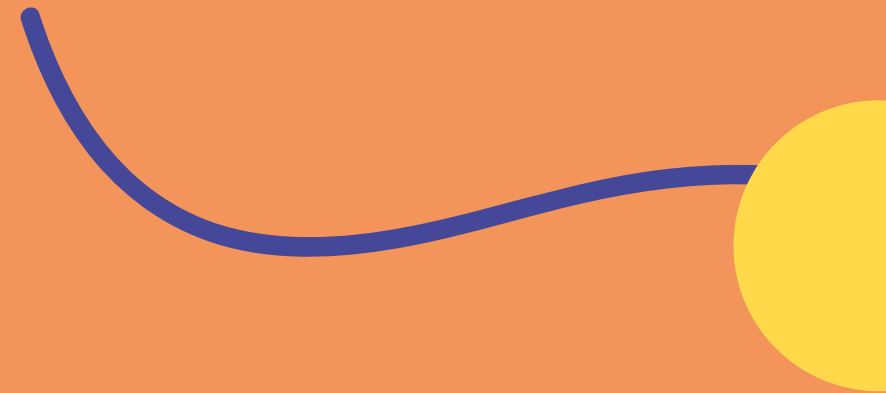
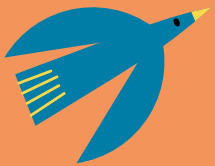
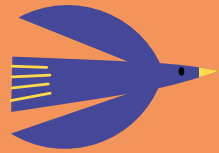


**D**Totes

BY DIVERSE

Per a més informació podeu contactar amb  
[dtotes@fpdiverse.org](mailto:dtotes@fpdiverse.org)

[fpdiverse.org/ca/dtotes](http://fpdiverse.org/ca/dtotes)



UN PROJECTE DE



**DIVERSE**  
FUNDACIÓN